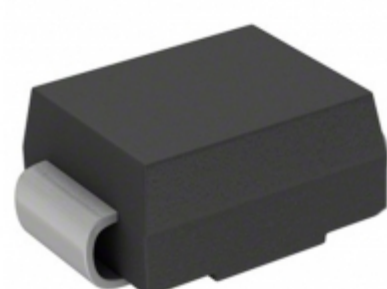


## SMBJ150A



Expertise Applied | Answers Delivered

**Part Number:** [SMBJ150A](#)

**Výrobce:** [Hamlin / Littelfuse](#)

**Popis:** TVS DIODE 150V 243V DO214AA

**Datový list:** [SMBJ Series](#)

**RoHS Status:** Bez olova / V souladu RoHS

**Ship From:** Hong Kong

**Shipment Way:** DHL/Fedex/TNT/UPS/EMS

Obrázky jsou pouze orientační.  
Podrobné informace o produktu naleznete v části Technické údaje produktu.  
**Koupit SMBJ150A s důvěrou od Component-World.HK, 1 rok záruka**

[Request For Quotation](#)

### PARAMETR PRODUKTU

<b>Part Number</b>	SMBJ150A	<b>Výrobce</b>	<a href="#">Hamlin / Littelfuse</a>
<b>Popis</b>	TVS DIODE 150V 243V DO214AA	<b>Stav volného vedení / RoHS</b>	Bez olova / V souladu RoHS
<b>Dostupné množství</b>	500916 pcs	<b>Datový list</b>	<a href="#">SMBJ Series</a>
<b>Kategorie</b>	<a href="#">Ochrana obvodu</a>	<b>Napětí - Reverse Standoff (typ)</b>	150V
<b>Napětí - upnutí (max.) @ Ipp</b>	243V	<b>Napětí - porucha (Min)</b>	167V
<b>Jednosměrné kanály</b>	1	<b>Typ</b>	Zener
<b>Dodavatel zařízení Package</b>	DO-214AA (SMBJ)	<b>Série</b>	SMBJ
<b>Ochrana napájecího vedení</b>	No	<b>Napájení - špičkový impuls</b>	600W
<b>Obal</b>	Tape & Reel (TR)	<b>Paket / krabice</b>	DO-214AA, SMB
<b>Ostatní jména</b>	SMBJ150A-ND SMBJ150ALFTR	<b>Provozní teplota</b>	-65°C ~ 150°C (TJ)
<b>Typ montáže</b>	Surface Mount	<b>Úroveň citlivosti na vlhkost (MSL)</b>	1 (Unlimited)
<b>Výrobní standardní doba výroby</b>	15 Weeks	<b>Stav volného vedení / RoHS</b>	Lead free / RoHS Compliant
<b>Proud - špičkový impuls (10 / 1000µs)</b>	2.5A	<b>Kapacitní @ Frekvence</b>	-
<b>Aplikace</b>	General Purpose		

Component-World.com je spolehlivý distributor elektronických součástek. Specializujeme se na všechny elektronické komponenty řady Hamlin / Littelfuse. Máme 500916 kusy Hamlin / Littelfuse SMBJ150A na skladě dostupných. Vyžádejte si citát z distributora součástí elektroniky na Component-World.com, náš prodejní tým vás bude kontaktovat do 24 hodin.

RFQ Email: [info@Components-World.com](mailto:info@Components-World.com)

### SOUVISEJÍCÍ PRODUKTY

	<b>Část#:</b> <a href="#">SMBJ14HE3/52</a> <b>Popis:</b> TVS DIODE 14VWM 25.8VC SMB	<b>Výrobci:</b> <a href="#">Vishay Semiconductor Diodes Division</a>	<a href="#">Dotaz</a>
	<b>Část#:</b> <a href="#">SMBJ150A M4G</a> <b>Popis:</b> TVS DIODE 150V 243V DO214AA	<b>Výrobci:</b> <a href="#">TSC (Taiwan Semiconductor)</a>	<a href="#">Dotaz</a>
	<b>Část#:</b> <a href="#">SMBJ150A-13</a> <b>Popis:</b> TVS DIODE 150V 243V SMB	<b>Výrobci:</b> <a href="#">Diodes Incorporated</a>	<a href="#">Dotaz</a>
	<b>Část#:</b> <a href="#">SMBJ14D-M3/I</a> <b>Popis:</b> TVS DIODE 14V 22.9V DO214AA	<b>Výrobci:</b> <a href="#">Electro-Films (EFI) / Vishay</a>	<a href="#">Dotaz</a>
	<b>Část#:</b> <a href="#">SMBJ150A-E3/52</a> <b>Popis:</b> TVS DIODE 150VWM 243VC SMB	<b>Výrobci:</b> <a href="#">Vishay Semiconductor Diodes Division</a>	<a href="#">Dotaz</a>
	<b>Část#:</b> <a href="#">SMBJ150A R5G</a> <b>Popis:</b> TVS DIODE 150V 243V DO214AA	<b>Výrobci:</b> <a href="#">TSC (Taiwan Semiconductor)</a>	<a href="#">Dotaz</a>
	<b>Část#:</b> <a href="#">SMBJ150-E3/52</a> <b>Popis:</b> TVS DIODE 150V 268V DO214AA	<b>Výrobci:</b> <a href="#">Electro-Films (EFI) / Vishay</a>	<a href="#">Dotaz</a>
	<b>Část#:</b> <a href="#">SMBJ15-E3/52</a> <b>Popis:</b> TVS DIODE 15V 26.9V DO214AA	<b>Výrobci:</b> <a href="#">Electro-Films (EFI) / Vishay</a>	<a href="#">Dotaz</a>
	<b>Část#:</b> <a href="#">SMBJ150</a> <b>Popis:</b> TVS DIODE 150V 255.15V DO214AA	<b>Výrobci:</b> <a href="#">Hamlin / Littelfuse</a>	<a href="#">Dotaz</a>
	<b>Část#:</b> <a href="#">SMBJ14HE3/5B</a> <b>Popis:</b> TVS DIODE 14V 25.8V DO214AA	<b>Výrobci:</b> <a href="#">Electro-Films (EFI) / Vishay</a>	<a href="#">Dotaz</a>
	<b>Část#:</b> <a href="#">SMBJ150A-M3/5B</a> <b>Popis:</b> TVS DIODE 150V 243V DO214AA	<b>Výrobci:</b> <a href="#">Electro-Films (EFI) / Vishay</a>	<a href="#">Dotaz</a>
	<b>Část#:</b> <a href="#">SMBJ150A-E3/5B</a> <b>Popis:</b> TVS DIODE 150V 243V DO214AA	<b>Výrobci:</b> <a href="#">Electro-Films (EFI) / Vishay</a>	<a href="#">Dotaz</a>
	<b>Část#:</b> <a href="#">SMBJ150A</a> <b>Popis:</b> TVS DIODE 150V 243V SMB	<b>Výrobci:</b> <a href="#">Bourns, Inc.</a>	<a href="#">Dotaz</a>
	<b>Část#:</b> <a href="#">SMBJ150A-13-F</a> <b>Popis:</b> TVS DIODE 150V 243V SMB	<b>Výrobci:</b> <a href="#">Diodes Incorporated</a>	<a href="#">Dotaz</a>
	<b>Část#:</b> <a href="#">SMBJ15</a> <b>Popis:</b> TVS DIODE 15V 25.62V DO214AA	<b>Výrobci:</b> <a href="#">Hamlin / Littelfuse</a>	<a href="#">Dotaz</a>
	<b>Část#:</b> <a href="#">SMBJ150A-M3/52</a> <b>Popis:</b> TVS DIODE 150V 243V DO214AA	<b>Výrobci:</b> <a href="#">Electro-Films (EFI) / Vishay</a>	<a href="#">Dotaz</a>
	<b>Část#:</b> <a href="#">SMBJ15-E3/5B</a> <b>Popis:</b> TVS DIODE 15V 26.9V DO214AA	<b>Výrobci:</b> <a href="#">Electro-Films (EFI) / Vishay</a>	<a href="#">Dotaz</a>
	<b>Část#:</b> <a href="#">SMBJ150-E3/5B</a> <b>Popis:</b> TVS DIODE 150V 268V DO214AA	<b>Výrobci:</b> <a href="#">Electro-Films (EFI) / Vishay</a>	<a href="#">Dotaz</a>
	<b>Část#:</b> <a href="#">SMBJ150A</a> <b>Popis:</b> TVS DIODE 150V 243V DO214AA	<b>Výrobci:</b> <a href="#">AMI Semiconductor / ON Semiconductor</a>	<a href="#">Dotaz</a>
	<b>Část#:</b> <a href="#">SMBJ14E3/TR13</a> <b>Popis:</b> TVS DIODE 14V 25.8V DO214AA	<b>Výrobci:</b> <a href="#">Microsemi</a>	<a href="#">Dotaz</a>

### Související klíčová slova pro SMBJ150A

Hamlin / Littelfuse SMBJ150A.	SMBJ150A distributor	SMBJ150A dodavatel	SMBJ150A Cena
SMBJ150A Stáhnout datasheet.	SMBJ150A Datasheet.	SMBJ150A Stock.	koupit SMBJ150A.
Hamlin / Littelfuse SMBJ150A.	Littelfuse Inc. SMBJ150A.	Littelfuse SMBJ150A.	Teccor / Littelfuse SMBJ150A.
TE Connectivity Raychem Circuit Protection / Litte SMBJ150A.	Wickmann / Littelfuse SMBJ150A.		